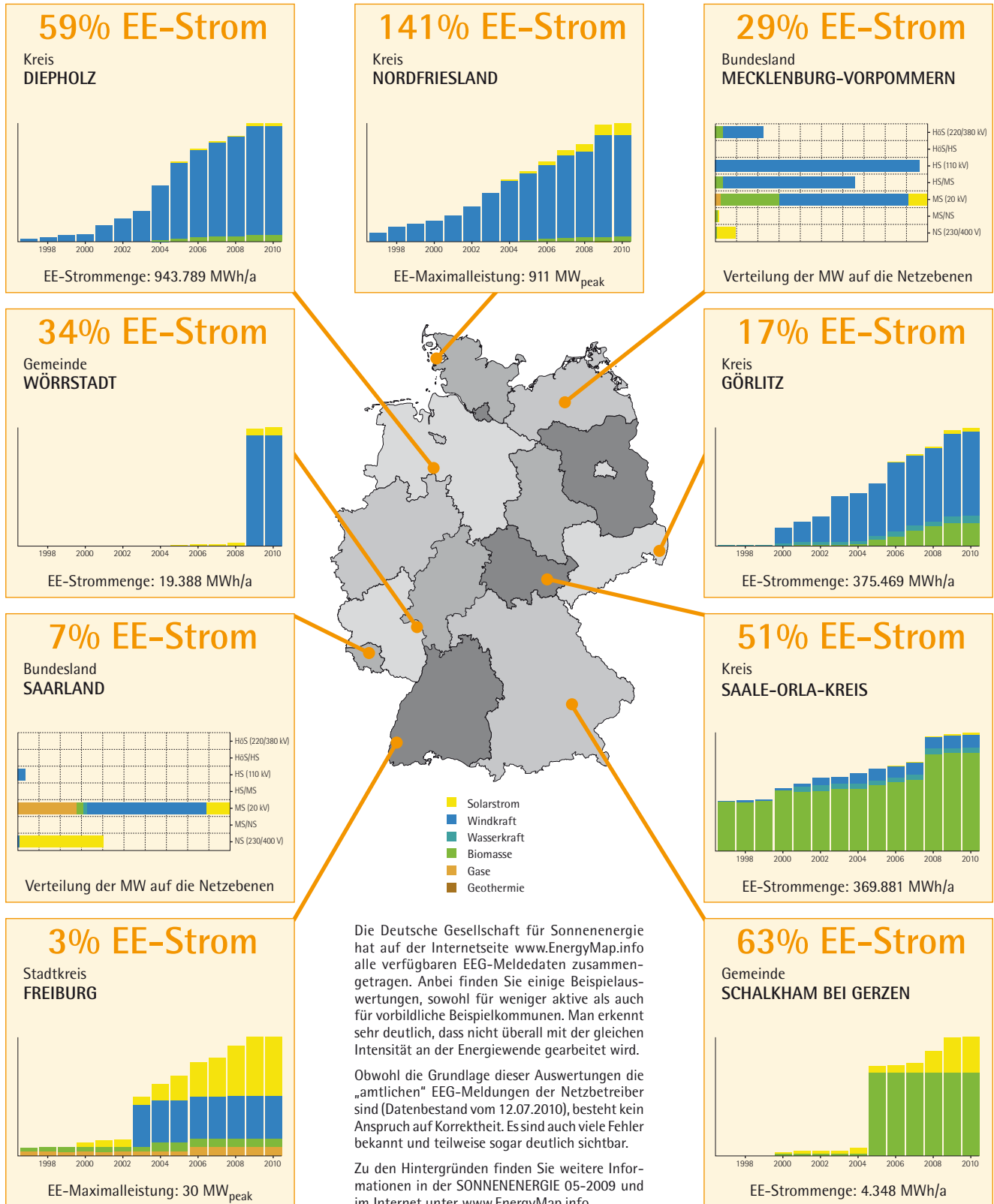


## KENNEN SIE DEN STAND BEIM AUSBAU DER ERNEUERBAREN ENERGIEN IN IHRER REGION? KENNEN SIE UNSERE ENERGYMAP?



Die Deutsche Gesellschaft für Sonnenenergie hat auf der Internetseite [www.EnergyMap.info](http://www.EnergyMap.info) alle verfügbaren EEG-Melddaten zusammengetragen. Anbei finden Sie einige Beispielauswertungen, sowohl für weniger aktive als auch für vorbildliche Beispielkommunen. Man erkennt sehr deutlich, dass nicht überall mit der gleichen Intensität an der Energiewende gearbeitet wird.

Obwohl die Grundlage dieser Auswertungen die „amtlichen“ EEG-Meldungen der Netzbetreiber sind (Datenbestand vom 12.07.2010), besteht kein Anspruch auf Korrektheit. Es sind auch viele Fehler bekannt und teilweise sogar deutlich sichtbar.

Zu den Hintergründen finden Sie weitere Informationen in der SONNENENERGIE 05-2009 und im Internet unter [www.EnergyMap.info](http://www.EnergyMap.info)