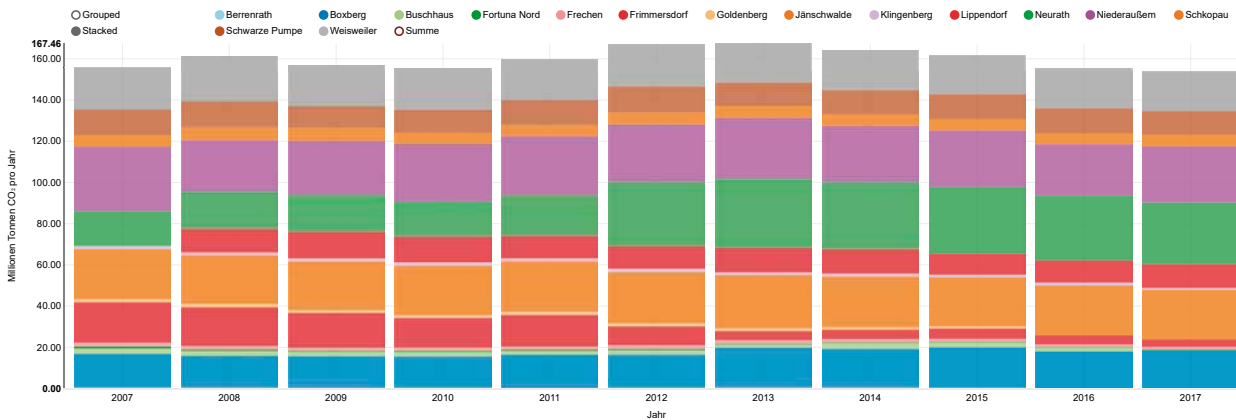


Energie- & Klimadaten

Stand: 12.11.2019

Sie finden auf dieser Seite ausgewählte Grafiken der Energy Charts (www.energy-charts.de) zur Stromproduktion in Deutschland. Die interaktiven Grafiken können Sie dort selbst konfigurieren, die Bandbreite ist groß. Es gibt Daten zu Energie, Leistung, Preisen, Im- und Export, Emissionen, Klima und vieles mehr. Die Daten werden von Wissenschaftlern des Fraunhofer-Instituts für Solare Energiesysteme ISE in Freiburg aus verschiedenen neutralen Quellen zusammengestellt.

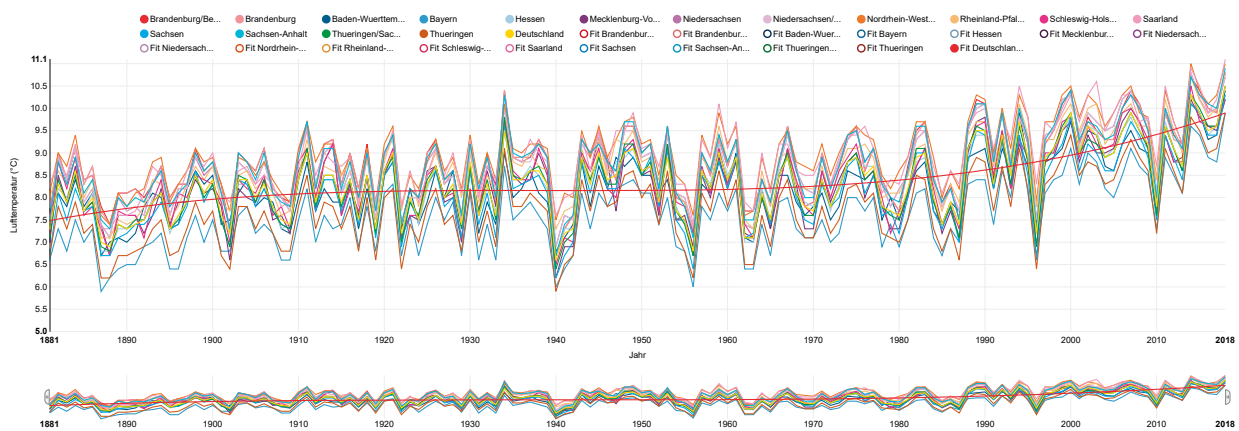
Kohlendioxidemissionen (CO₂) von Braunkohlekraftwerken in Deutschland



Freisetzungen in die Luft. Schadstoff Schwellenwert: 0.1 Millionen Tonnen CO₂ pro Jahr
 Datenquelle: Umweltbundesamt (UBA), PRTR Register; letztes Update: 27 Apr 2019 08:47

https://www.energy-charts.de/emissions_de.htm?source=lightview&view=absolute&emission=co2&year=all

Mittlere Lufttemperatur in Deutschland



Gebietsmittelwerte für Deutschland und seine Bundesländer.
 Datenquelle: Deutscher Wetterdienst DWD, Climate Data Center (CDC); letztes Update: 06 Jul 2019 16:29

https://www.energy-charts.de/climate_y_avg_de.htm?areaSelect=country&selectSource=airTemp_line

CO₂-Gehalt der Luft über die letzten 10.000 Jahre

Latest CO₂ reading
 November 07, 2019
410.97 ppm
 Ice-core data before 1958. Mauna Loa data after 1958.

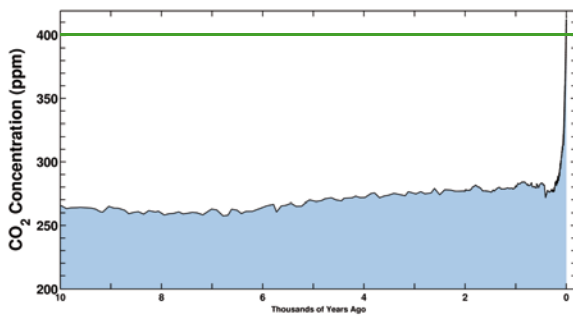


Bild: Scripps Institution of Oceanography, UC San Diego
<https://scrippsco2.ucsd.edu/programs/keelingcurve/>

CO₂-Gehalt der Luft seit Beginn der Messungen am Mauna Loa Observatorium 1958

Latest CO₂ reading
 November 07, 2019
410.97 ppm
 Carbon dioxide concentration at Mauna Loa Observatory

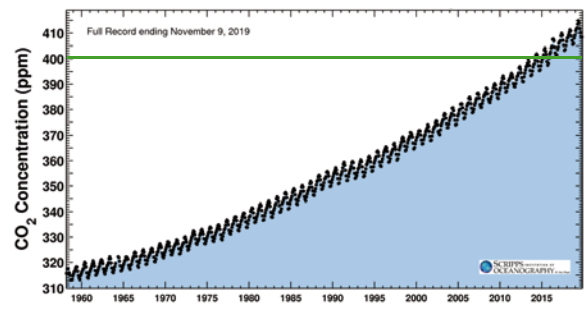


Bild: Scripps Institution of Oceanography, UC San Diego
<https://scrippsco2.ucsd.edu/programs/keelingcurve/>