

Sie finden auf dieser Seite ausgewählte Grafiken der Energy Charts (www.energy-charts.de) zur Stromproduktion in Deutschland. Die interaktiven Grafiken können Sie dort selbst konfigurieren, die Bandbreite ist groß. Es gibt Daten zu Energie, Leistung, Preisen, Im- und Export, Emissionen, Klima und vieles mehr. Die Daten werden von Wissenschaftlern des Fraunhofer-Instituts für Solare Energiesysteme ISE in Freiburg aus verschiedenen neutralen Quellen zusammengestellt.

Mittlere Lufttemperatur in Deutschland

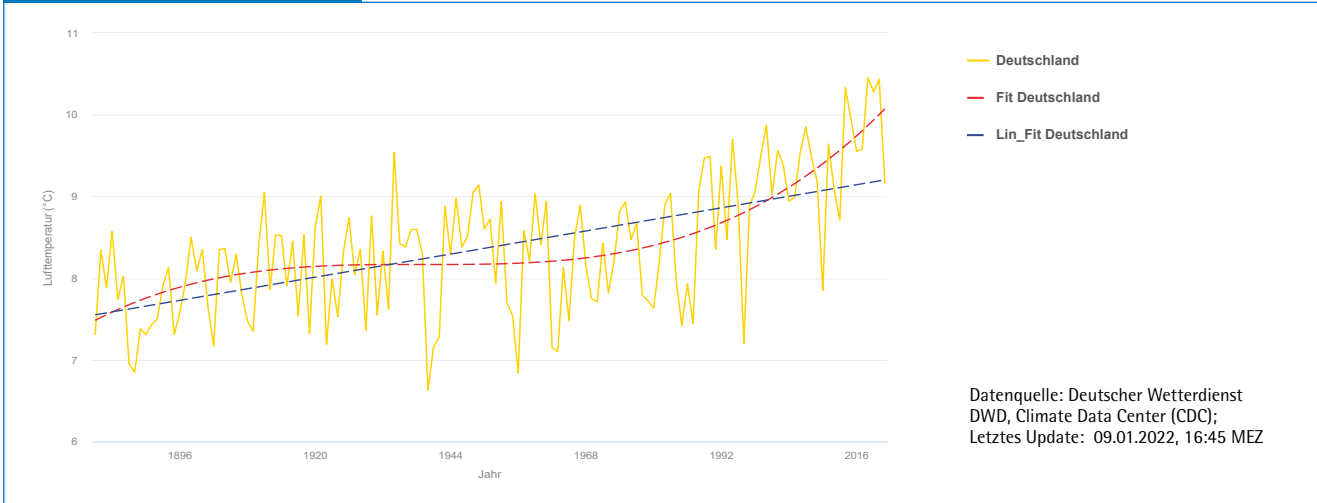


Bild: www.energy-charts.de, Fraunhofer-Institut für Solare Energiesysteme ISE

Börsenstrompreise und Handelsvolumen in Deutschland 2022

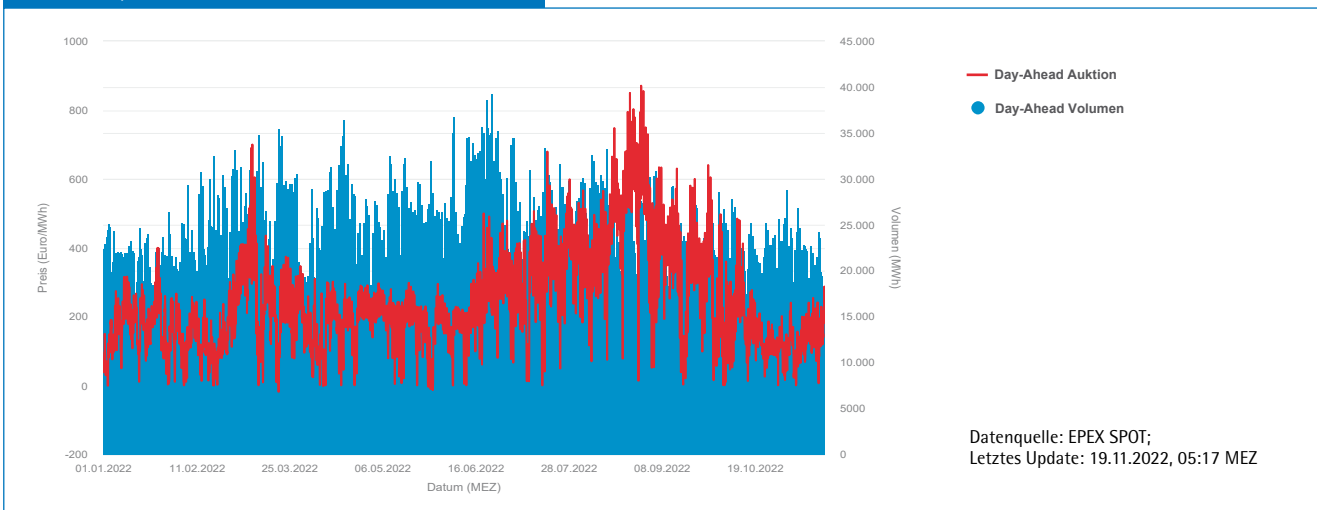
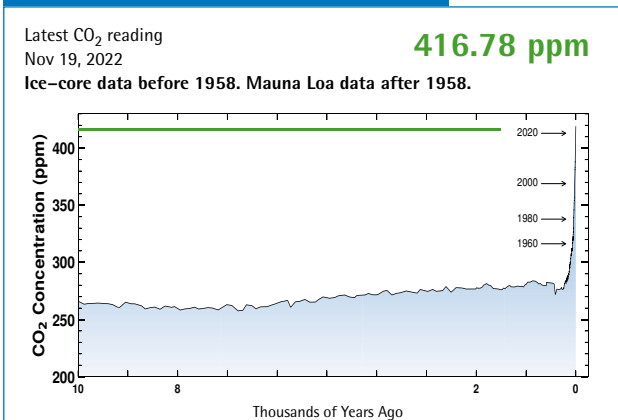


Bild: www.energy-charts.de, Fraunhofer-Institut für Solare Energiesysteme ISE

CO₂-Gehalt der Luft über die letzten 10.000 Jahre



CO₂-Gehalt der Luft seit Beginn der Messungen am Mauna Loa Observatorium 1958

